

جدول ۱: ابعاد مسائل و محدودیت‌ها و شاخص‌های مشاهده پذیر

ابعاد	شاخص‌های مشاهده پذیر
ضعف زیر ساخت‌ها (ارتباطی و خدماتی)	Q1 نبود شبکه راه‌های ارتباطی مناسب در شهر دلبران
	Q2 ارتباط ضعیف شهر دلبران با جاذبه‌های گردشگری موجود در حوزه نفوذ شهر
	Q3 ناکافی بودن واحدهای پذیرایی و خدماتی
	Q4 نبود هتل استاندارد و متناسب با شرایط گردشگران متفاوت
	Q5 دسترسی نامناسب به جایگاه سوخت اتومبیل در شهر دلبران و حوزه پیرامونی آن
	Q6 مشخص نبودن سازوکارهای فراهم سازی زیرساخت اسکان (اقدام ملی مسکن) به منظور جذب جمعیت فعال در عرصه‌های صنعت گردشگری و جلوگیری از مهاجرت
ناکارآمدی نظام اقتصادی	Q7 ضعف شبکه‌های ارتباطی فضای مجازی (فناوری ارتباطات و اطلاعات) در برخی از موقعیت‌ها
	Q8 عرضه تسهیلات ضعیف و نامناسب مورد نیاز بخش خصوصی
	Q9 بی توجهی نهادهای دولتی در ارتباط با ایجاد کسب و کارهای فعال در حوزه گردشگری
	Q10 عدم بهره برداری اصولی و درخور از معادن طلا، منگنز و پوکه برای رونق بخشیدن به صنایع و امورات وابسته به گردشگری شهر دلبران
	Q11 نبود برنامه توسعه اقتصادی مشخص مبتنی بر مدل داده و ستانده عناصر گردشگری
	Q12 محرومیت بهره وری از عناصر گردشگری ملی موجود در حوزه نفوذ شهر
ناتوانی و سستی ساختارهای اجتماعی-فرهنگی	Q13 ارائه خدمات بانکی و مالی محدود توسط نهادهای ذی‌ربط
	Q14 عدم به کارگیری و استفاده از نیروی انسانی متخصص و ماهر
	Q15 نبود فضای مناسب برای توانمندسازی اقشار مختلف جهت آموزش نیروهای انسانی جویای کار
	Q16 ضعف حس مطالبه گری ساکنان به صورت هنجاری و فراگیر در امورات مختلف
	Q17 توجه محدود به هنجار مردم مداری در پروژه‌های گوناگون
	Q18 آگاهی محدود مردم نسبت به اثرات زنجیره‌ای و شبکه‌ای امر گردشگری
ایستایی فعالیت گردشگری	Q19 روند کند پذیرش عوامل (کنشگران) و محرکه‌های توسعه صنایع موثر بر امر گردشگری توسط مردم
	Q20 بی توجهی به نهادهای سازهای کارآمد در محلات مختلف شهر با توجه به قابلیت‌ها و محدودیت‌ها
	Q21 کسادی فعالیت گردشگری در شهر دلبران و حوزه تحت نفوذ آن
	Q22 عدم رونق مناسب گردشگری شهری در دلبران نسبت به مناطق مشابه دیگر در کشور
	Q23 فاصله فعالیت گردشگری در محدوده مطالعاتی نسبت به شرایط ایده‌آل

(منبع: نگارندگان، ۱۴۰۱، براساس پیمایش میدانی)

جدول ۲: مشخصات سن، جنسیت، مدت اقامت و تحصیلات افراد نمونه مطالعاتی

مشخصات	سن	جنسیت	مدت اقامت	تحصیلات
سن	زیر ۲۰ سال	۴	۶	زن
	۲۰ تا ۴۰ سال	۲۱	۲۸	مرد
	۴۰ سال به بالا	۳۲	۲۹	زن
مدت اقامت	کمتر از ۱ سال	۱	۰	مرد
	۱ تا ۵ سال	۱۰	۶	زن
	بالای ۱۰ سال	۲۵	۱۵	مرد
تحصیلات	دیپلم	۳	۱	مرد
	لیسانس	۴۲	۳۹	زن
	بالتر از لیسانس	۲۵	۱۰	مرد

(منبع: براساس پیمایش میدانی، ۱۴۰۱)

جدول ۳: مقادیر افزونگی با روایی متقاطع سازه و ضریب تعیین

R ²	Q ² (=1-SSE/SSO)	SSE	SSO	سازه‌های مدل
----	----	۸۴۰	۸۴۰	ضعف زیر ساخت‌ها (ارتباطی و خدماتی)
۰.۹۵۵	۰.۶۴۴	۲۹۹	۸۴۰	ناکارآمدی نظام اقتصادی
----	----	۷۲۰	۷۲۰	ناتوانی و سستی ساختارهای اجتماعی-فرهنگی
۰.۹۳۸	۰.۷۳۰	۹۷	۳۶۰	ایستایی فعالیت گردشگری

(منبع: نگارندگان، ۱۴۰۱، براساس خروجی آزمون و مدل)

جدول ۴: پایایی ترکیبی، آلفای کرونباخ و میانگین واریانس استخراج شده

میانگین واریانس استخراج شده (AVE)	آلفای کرونباخ	پایایی ترکیبی	سازه‌های مدل
۰.۷۸۶	۰.۹۵۴	۰.۹۶۲	ضعف زیر ساخت‌ها (ارتباطی و خدماتی)
۰.۷۳۱	۰.۹۳۷	۰.۹۵	ناکارآمدی نظام اقتصادی
۰.۷۴۸	۰.۹۳۲	۰.۸۴۷	ناتوانی و سستی ساختارهای اجتماعی-فرهنگی
۰.۸۳۴	۰.۸۹۹	۰.۹۲۷	ایستایی فعالیت گردشگری

(منبع: نگارندگان، ۱۴۰۱، براساس خروجی آزمون و مدل)

جدول ۵: آماره تی روابط میان متغیرهای مکنون مدل پژوهش

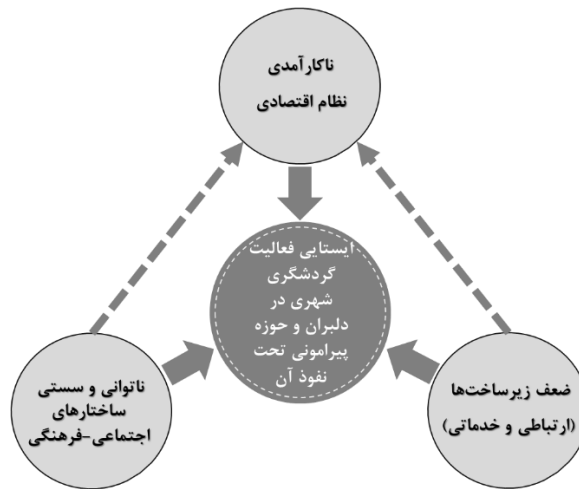
تایید/رد	P-Values	آماره تی (O/STDEV)	سازه‌های مدل
تایید	۰.۰۰۰	۹.۹۴	ضعف زیر ساخت‌ها (ارتباطی و خدماتی) با ناکارآمدی نظام اقتصادی رابطه دارد
تایید	۰.۰۰۲	۳.۱۹	ضعف زیر ساخت‌ها (ارتباطی و خدماتی) با ایستایی فعالیت گردشگری رابطه دارد
تایید	۰.۰۰۱	۳.۲۵	ناکارآمدی نظام اقتصادی با ایستایی فعالیت گردشگری رابطه دارد
رد	۰.۰۸۷	۱.۷۱	ناتوانی و سستی ساختارهای اجتماعی-فرهنگی با ایستایی فعالیت گردشگری رابطه دارد
تایید	۰.۰۰۹	۲.۶۳	ناتوانی و سستی ساختارهای اجتماعی-فرهنگی با ناکارآمدی نظام اقتصادی رابطه دارد

(منبع: نگارندگان، ۱۴۰۱، براساس خروجی آزمون و مدل)

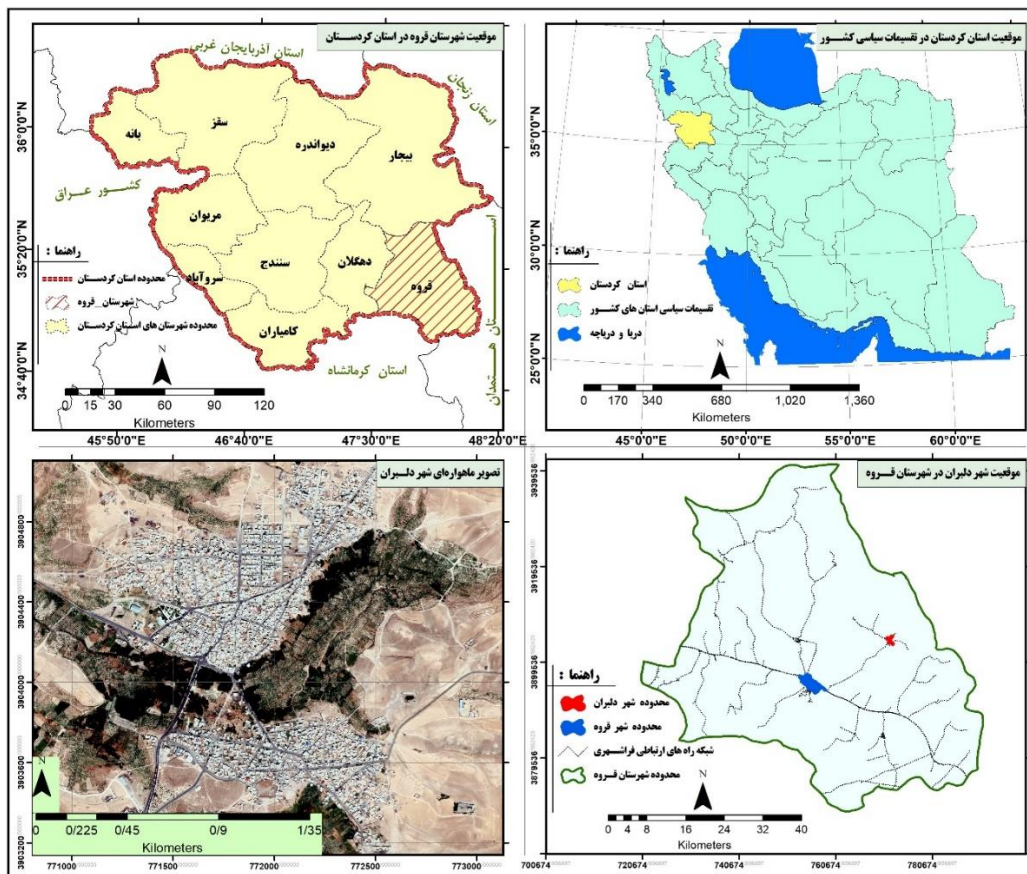
جدول ۶: اثر مستقیم، غیر مستقیم و کل سازه‌های مدل

اثر کل	اثر غیر مستقیم	اثر مستقیم	سازه‌های مدل
۰.۷۷۵	---	۰.۷۷۵	ضعف زیر ساخت‌ها (ارتباطی و خدماتی) ← ناکارآمدی نظام اقتصادی
۰.۷۰۵	۰.۳۱۱	۰.۳۹۴	ضعف زیر ساخت‌ها (ارتباطی و خدماتی) ← ایستایی فعالیت گردشگری
۰.۴۰۱	---	۰.۴۰۱	ناکارآمدی نظام اقتصادی ← ایستایی فعالیت گردشگری
۰.۲۶۸	۰.۰۸۴	۰.۱۸۴	ناتوانی و سستی ساختارهای اجتماعی-فرهنگی ← ایستایی فعالیت گردشگری
۰.۲۰۹	---	۰.۲۰۹	ناتوانی و سستی ساختارهای اجتماعی-فرهنگی ← ناکارآمدی نظام اقتصادی

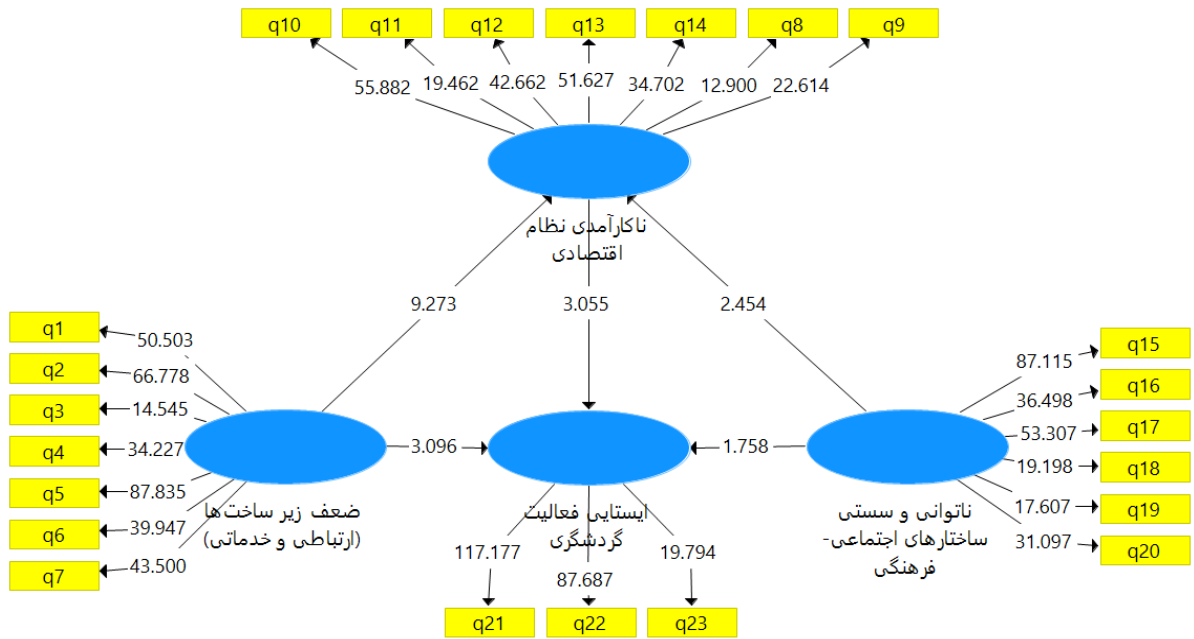
(منبع: نگارندگان، ۱۴۰۱، براساس خروجی آزمون و مدل)



شکل ۱: چارچوب مدل ساختاری پژوهش و روابط میان ابعاد مسائل احصاء شده
(منبع: نگارندگان، ۱۴۰۱)

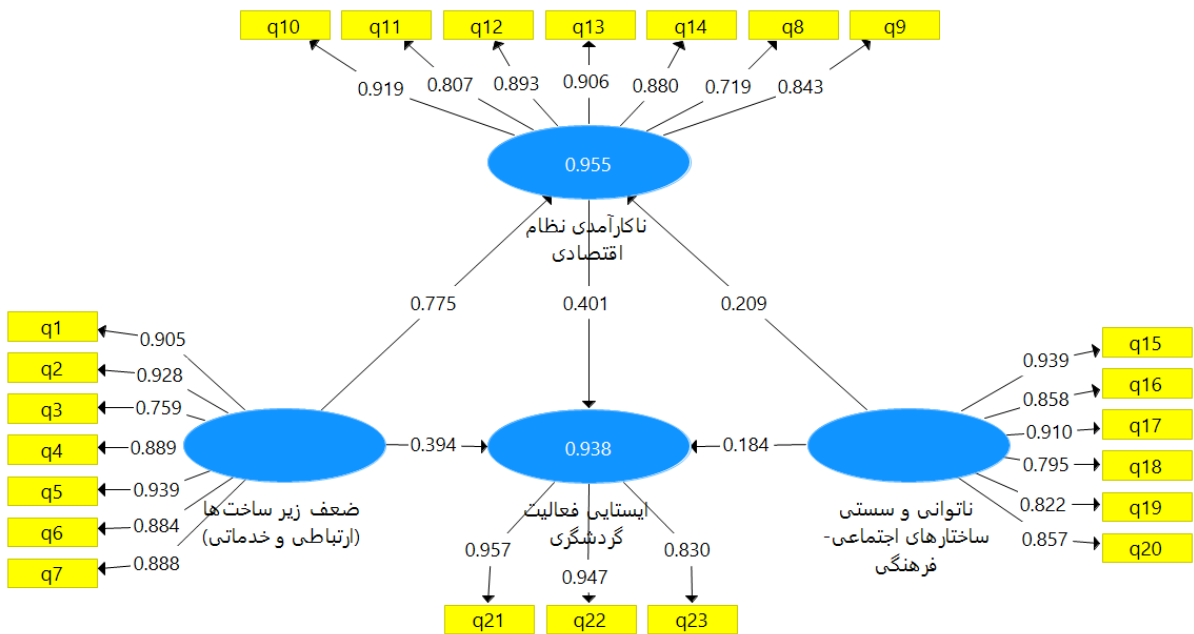


شکل ۲: موقعیت جغرافیایی شهر دلبران در تقسیمات سیاسی شهرستان، استان و کشور
(منبع: نگارندگان، ۱۴۰۱)

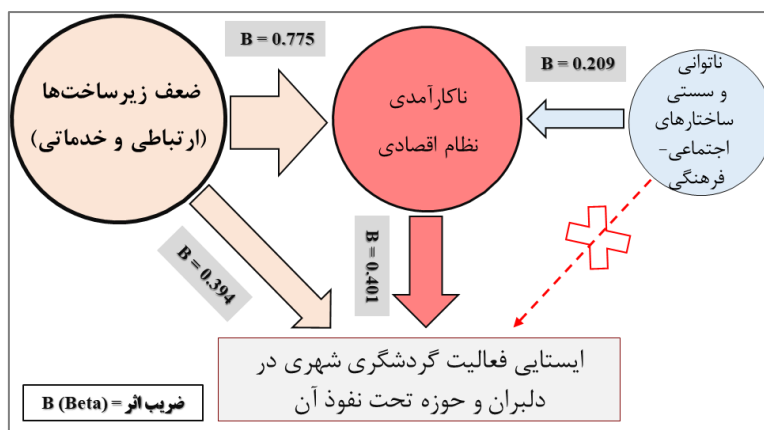


شکل ۳: آماره تی و معنی داری روابط میان متغیرهای مکنون
(منبع: نگارندگان، ۱۴۰۱)

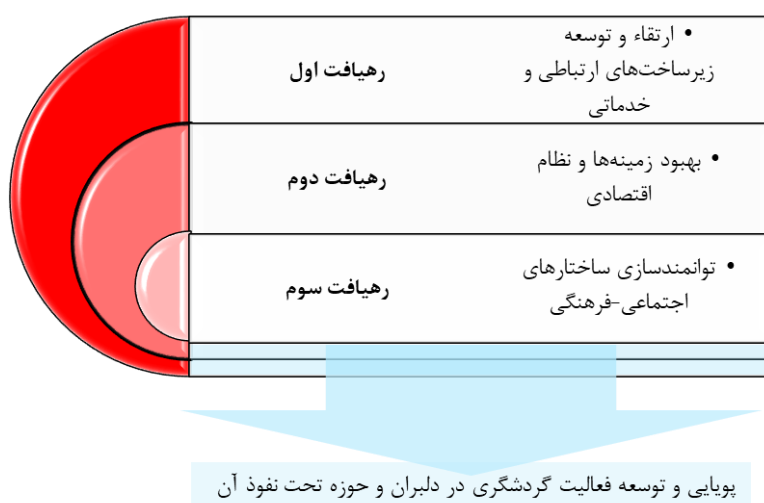
صورت غیر مستقیم بر فعالیت گردشگری شهری نیز تاثیر دارند.



شکل ۴: ضرایب مسیر و اثرگذاری سازه‌های مدل
(منبع: نگارندگان، ۱۴۰۱)



شکل ۵: الگو و نقشه روابط ابعاد مسائل و عوامل بازدارنده گردشگری شهری در دلبران و حوزه نفوذ آن (منبع: نگارندگان، ۱۴۰۱)



شکل ۶: رهیافت‌های توسعه گردشگری در محدوده مطالعاتی براساس الگو و نقشه روابط میان ابعاد پژوهش (منبع: نگارندگان، ۱۴۰۱)