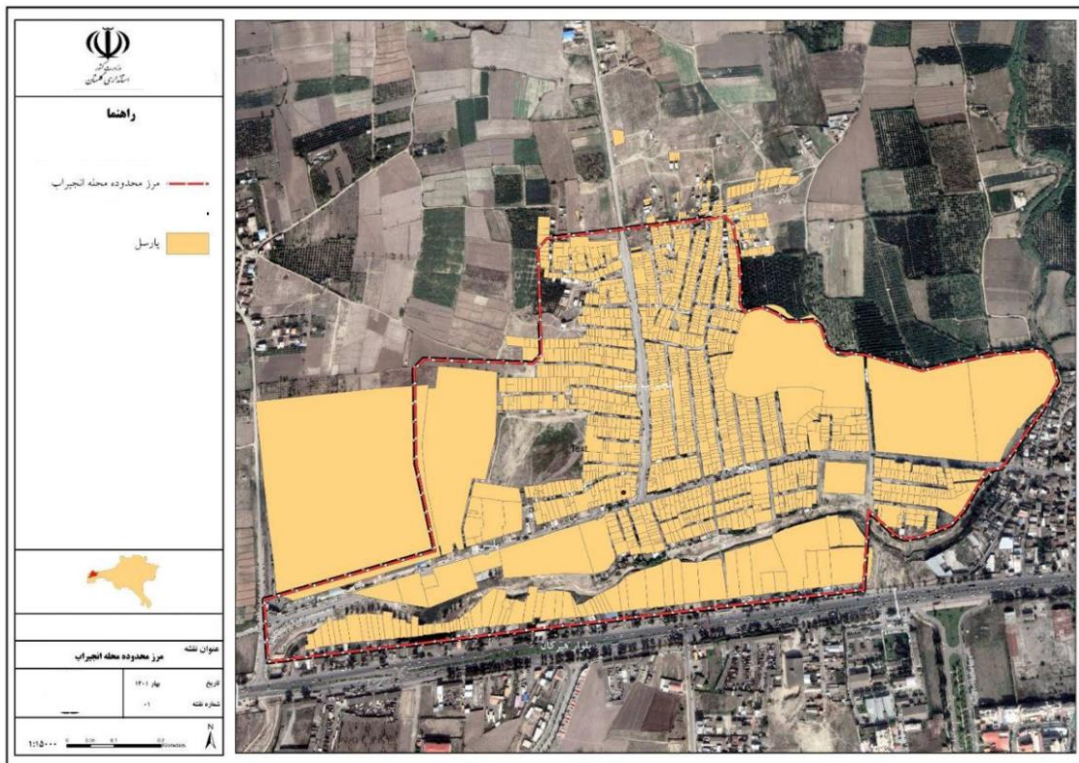
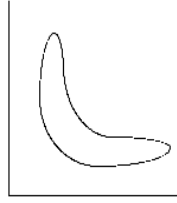


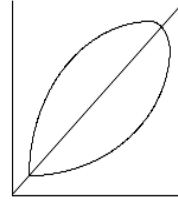
تصویر ۳. نقشه تقسیمات سیاسی و موقعیت محله انجیراب در شهر گرگان
 مأخذ : <https://amar.golestanmporg.ir>



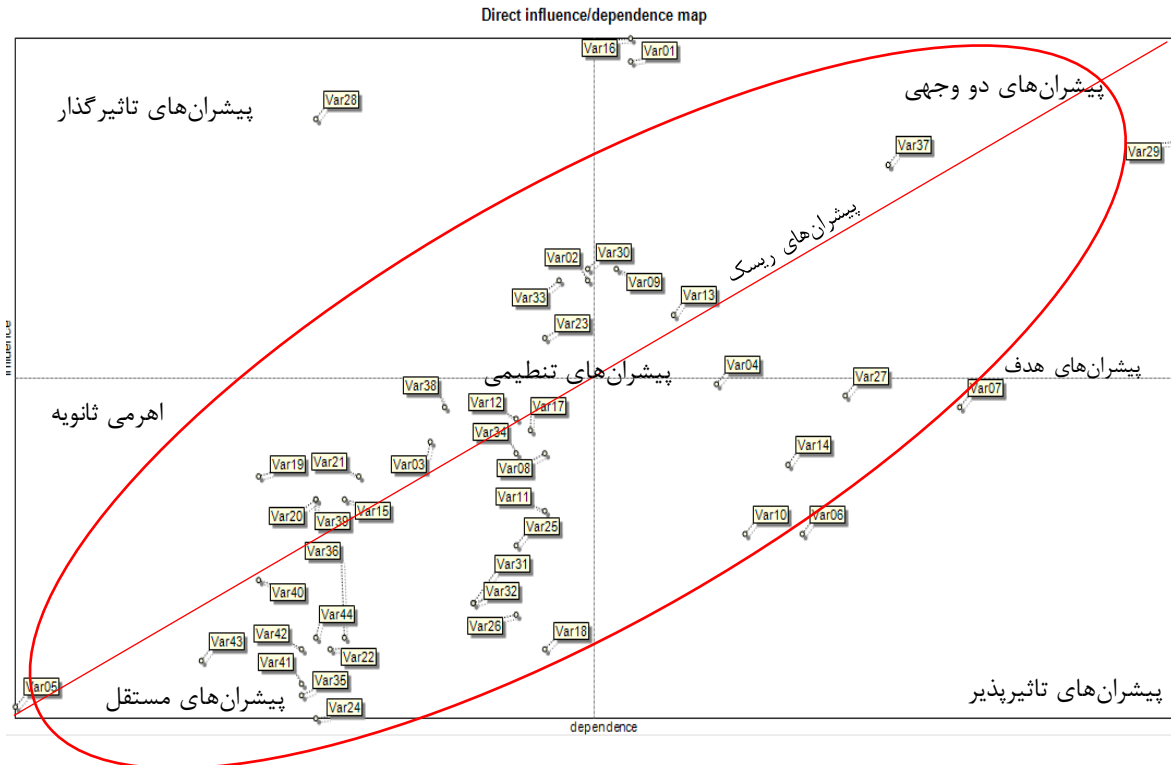
تصویر ۴. نقشه محدوده محله انجیراب گرگان
 مأخذ : گزارش سنجش وضعیت محله انجیراب، ۱۳۹۸



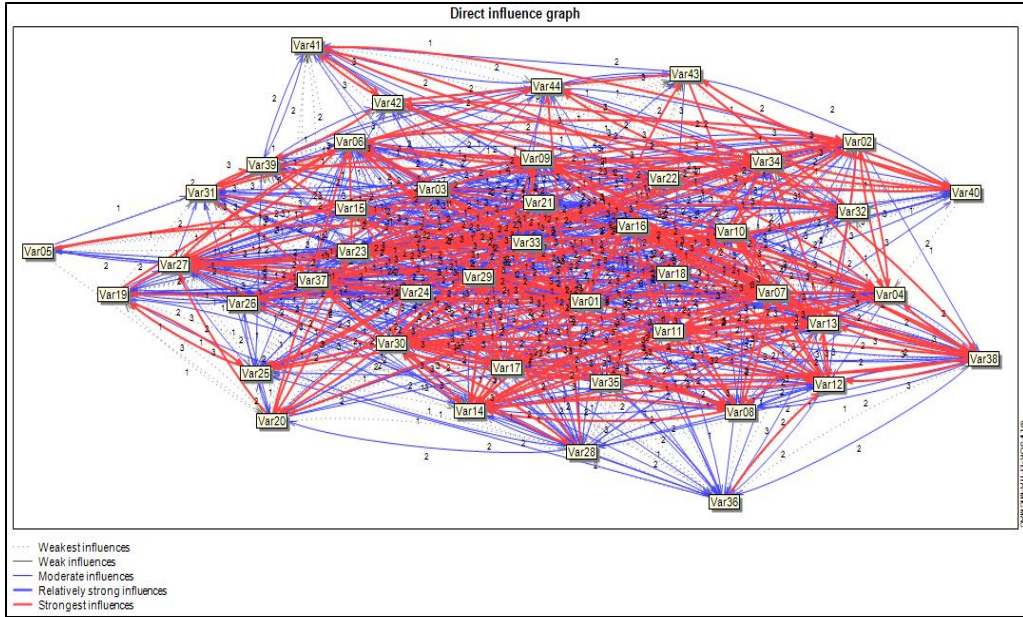
تصویر ۶. سیستم پایدار



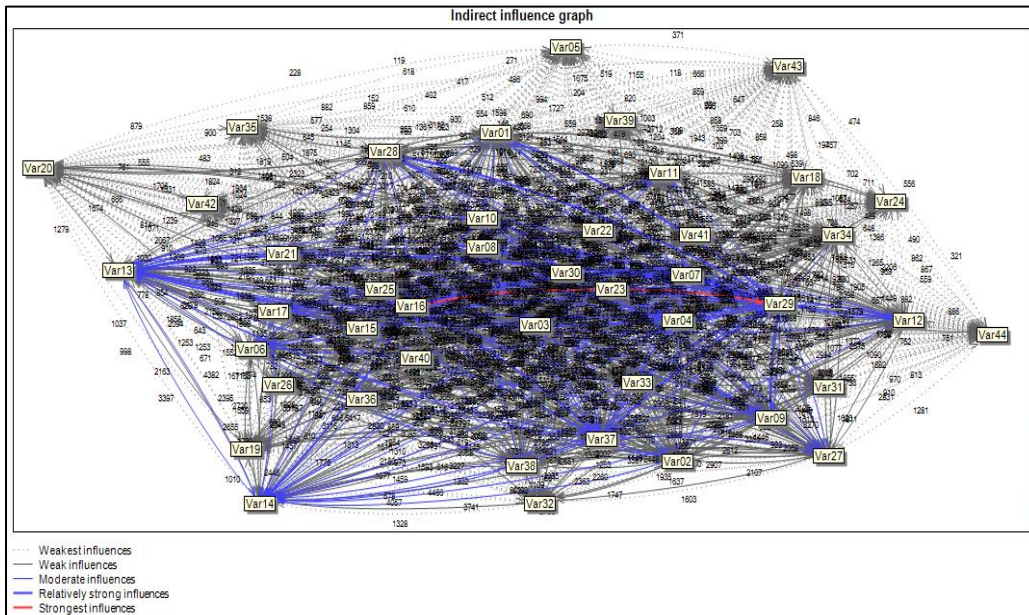
تصویر ۵. سیستم ناپایدار



تصویر ۷. پراکندگی پیشران های تاثیر گذار بر وضعیت آینده بازآفرینی اجتماع محور محله انجیراب گرگان در جهت ارتقاء زیست پذیری



تصویر ۸. روابط مستقیم بین متغیرها (از بسیار ضعیف تا بسیار قوی)



تصویر ۹. روابط غیر مستقیم بین متغیرها (از بسیار ضعیف تا بسیار قوی)

جدول ۱. واژه بازآفرینی شهری به تفکیک معنای لغوی، معنای مفهومی، هدف، اصول و زمان اقدام

زمان اقدام	اصول	هدف	معنای مفهومی (تعریف)	معنای لغوی (معادل)	واژه
- مستمر - مقطعی و بلند مدت	- حفظ ویژگی‌های ارزش - های شهری - خلق ویژگی‌های جدید و متناسب با نیاز روز. - بازآفرینی ارزش‌های کهنه برای پاسخگویی به نیازهای معاصر	- بازآفرینی فضا با ویژگی‌های ارزش‌های کهن فضا. - بهسازی، نوسازی و بازسازی - شخصیت و هویت مستقل یافتن	- خلق فضای شهری جدید با حفظ ویژگی های اصلی فضایی (کالبدی و فعالیتی) قدیم. - ارائه شخصیت و هویت متفاوت.	- بازآفرینی و معاصرسازی - تمدید نسل و از نو سربرآوردن - نو شدن و به روز شدن	Regeneration

مأخذ: کشاورزی و همکاران، ۱۴۰۱: ۱۵۷

جدول ۲. پیشران‌های اولیه تاثیرگذار بر وضعیت بازآفرینی اجتماع محور محله انجیراب گرگان

پیشران‌ها	بعد
Var01. جذب اعتبارات برای بازآفرینی، Var02. ارتقا موقعیت و ارزش اقتصادی زمین، Var03. کاهش سود وام پرداختی به ساکنین، Var04. ایجاد ظرفیت جهت افزایش درآمد ساکنین، Var05. ثبات نرخ ارز	اقتصادی
Var06. جذب سرمایه‌گذاری خصوصی، Var07. جلب اعتماد ساکنین، Var08. ایجاد فضاهای جمعی، Var09. انطباق طرح‌ها با نیازها و سبک زندگی ساکنین، Var10. تضمین امنیت سکونت، Var11. وجود حس تعلق مکانی، Var12. ارتقای آگاهی حقوق شهروندی، Var13. جذب مشارکت ذینفعان در تصمیمات شهری، Var14. ارتقای سرمایه اجتماعی، Var15. جذب صنایع فرهنگی، Var16. تشکل‌های محلی سازمان یافته، Var17. تقویت هویت و ویژگی‌های فرهنگی محله، Var18. ارتقاء سیما و منظر شهری، Var19. توزیع کاربری اراضی شهری، Var20. توسعه زیرساخت‌های ارتباطاتی، Var21. گسترش معابر و بهبود نظام حمل و نقل، Var22. کاربرد تکنولوژی‌های ساخت سریع، Var23. بهبود تاسیسات زیرساختی، Var24. اختلاط کاربری‌های شهری، Var25. دسترسی به خدمات و تسهیلات شهری،	کالبدی
Var26. رعایت اصول و ضوابط شهری، Var27. بسترسازی جهت ورود بخش خصوصی، Var28. نگرش و دانش مدیران شهری، Var29. توجه به بازآفرینی اجتماع محور در طرح‌های شهری، Var30. تقویت جایگاه شورایاران محله، Var31. پژوهش و تحقیقات، Var32. تقویت و بسط تاب‌آوری شهری، Var33. تخصیص بودجه دولت، Var34. صدور سند مالکیت، Var35. تعادل منسجم دستگاه قضایی و شهرداری، Var36. اطلاع‌رسانی قوانین و سازوکارهای تملک، Var37. وضع قوانین خاص بازآفرینی اجتماع محور، Var38. حق مداخله شهروندان در ساخت و سازها	نهادی - مدیریتی
Var39. توسعه فناوری‌های سبز و پایدار، Var40. استفاده از منابع انرژی تجدیدپذیر، Var41. مدیریت پسماندها و بازیافت موثر، Var42. پایداری زیست محیطی، Var43. سیستم فاضلاب شهری، Var44. اصلاح قوانین و مقررات محیط زیستی	زیست محیطی

مأخذ: عسگریان و همکاران، ۱۴۰۰؛ رسولی و همکاران، ۱۴۰۱، کشاورزی، ۱۴۰۱؛ پزشکی و همکاران ۱۴۰۲؛ قربانی و همکاران، ۱۴۰۲؛

مطالعات کتابخانه‌ای، ۱۴۰۲

جدول ۳. تحلیل اولیه داده‌های ماتریس و اثرات متقابل پیشران‌ها

شاخص	اندازه ماتریس	تعداد تکرار	تعداد صفر	تعداد یک	تعداد دو	تعداد سه	مجموع	درجه پرشدگی
مقدار	۴۴	۲	۱۰۰۲	۳۴۸	۳۶۸	۲۱۸	۱۹۳۶	۹۱/۴۵

جدول ۴. درجه مطلوبیت و بهینه‌شدگی ماتریس

تأثیرپذیری	تأثیرگذاری	چرخش
۹۸٪	۹۸٪	۱
۱۰۰٪	۱۰۰٪	۲

جدول ۵. میزان تأثیرات مستقیم و غیرمستقیم محرک‌ها بر یکدیگر

رتبه	پیشران	تأثیرگذاری مستقیم	پیشران	تأثیرپذیری مستقیم	پیشران	تأثیرگذاری غیرمستقیم	پیشران	تأثیرپذیری غیرمستقیم
۱	Var16	437	Var29	494	Var16	422	Var29	484
۲	Var01	425	Var07	408	Var29	388	Var07	408
۳	Var28	397	Var37	379	Var01	370	Var14	382
۴	Var29	385	Var27	362	Var28	369	Var37	377
۵	Var37	373	Var06	345	Var37	368	Var10	355
۶	Var09	322	Var14	339	Var30	363	Var13	343
۷	Var30	322	Var10	322	Var13	324	Var27	334
۸	Var02	316	Var04	310	Var09	319	Var06	331
۹	Var33	316	Var13	293	Var02	296	Var16	316
۱۰	Var13	299	Var01	276	Var38	292	Var04	315
۱۱	Var23	287	Var16	276	Var33	288	Var30	311
۱۲	Var04	264	Var09	270	Var04	284	Var08	291
۱۳	Var27	258	Var02	258	Var07	282	Var09	285
۱۴	Var07	253	Var30	258	Var12	271	Var11	282
۱۵	Var38	253	Var33	247	Var14	271	Var17	271
۱۶	Var12	247	Var08	241	Var17	263	Var12	268
۱۷	Var17	241	Var11	241	Var23	256	Var02	261
۱۸	Var03	235	Var18	241	Var08	252	Var01	243
۱۹	Var08	230	Var23	241	Var03	252	Var38	227
۲۰	Var34	230	Var17	235	Var34	243	Var34	222
۲۱	Var14	224	Var12	230	Var11	242	Var26	215
۲۲	Var19	218	Var25	230	Var15	237	Var25	209
۲۳	Var21	218	Var26	230	Var27	237	Var18	207
۲۴	Var15	207	Var34	230	Var10	229	Var03	206
۲۵	Var20	207	Var31	212	Var19	207	Var31	204
۲۶	Var39	207	Var32	212	Var21	204	Var33	199
۲۷	Var11	201	Var38	201	Var06	195	Var23	196
۲۸	Var06	189	Var03	195	Var25	179	Var32	195

۲۹	Var10	189	Var21	166	Var20	178	Var15	192
۳۰	Var25	184	Var15	161	Var31	168	Var36	175
۳۱	Var40	166	Var36	161	Var39	167	Var28	171
۳۲	Var31	155	Var22	155	Var18	146	Var35	158
۳۳	Var32	155	Var20	149	Var36	137	Var21	155
۳۴	Var26	149	Var24	149	Var32	136	Var24	154
۳۵	Var36	138	Var28	149	Var40	134	Var20	140
۳۶	Var44	138	Var39	149	Var26	133	Var22	137
۳۷	Var18	132	Var44	149	Var22	132	Var19	130
۳۸	Var22	132	Var35	143	Var44	115	Var44	120
۳۹	Var42	132	Var41	143	Var42	114	Var39	115
۴۰	Var43	126	Var42	143	Var05	113	Var41	103
۴۱	Var41	115	Var19	126	Var35	109	Var42	100
۴۲	Var35	109	Var40	126	Var43	100	Var40	82
۴۳	Var05	103	Var43	103	Var41	97	Var43	76
۴۴	Var24	97	Var05	28	Var24	96	Var05	31

جدول ۶. خوشه‌بندی پیشران‌های تاثیرگذار بر وضعیت آینده بازآفرینی اجتماع محور محله انجیراب گرگان

نوع پیشران	پیشران‌ها
تاثیرگذار	ارتقاء موقعیت و ارزش اقتصادی زمین، بهبود تاسیسات زیرساختی، نگرش و دانش مدیران شهری، تقویت جایگاه شورایاران محله، تخصیص بودجه دولت
دوگانه	جذب اعتبارات برای بازآفرینی، انطباق طرح‌ها با نیازها و سبک زندگی ساکنین، جذب مشارکت ذینفعان در تصمیمات شهری، تشکل‌های محلی سازمان یافته، توجه به بازآفرینی اجتماع محور در طرح‌های شهری، وضع قوانین خاص بازآفرینی اجتماع محور
تنظیمی	-
تاثیرپذیر	ایجاد ظرفیت جهت افزایش درآمد ساکنین، جذب سرمایه‌گذاری خصوصی، تضمین امنیت سکونت، ارتقاء سرمایه اجتماعی، بسترسازی جهت ورود بخش خصوصی
مستقل	کاهش سود وام پرداختی به ساکنین، ثبات نرخ ارز، ایجاد فضاهای جمعی، وجود حس تعلق مکانی، ارتقای آگاهی حقوق شهروندی، جذب صنایع فرهنگی، تقویت هویت و یزگیهای فرهنگی محله، ارتقاء سیما و منظر شهری، توزیع کاربری اراضی شهری، توسعه زیرساخت‌های ارتباطاتی، گسترش معابر و بهبود نظام حمل و نقل، کاربرد تکنولوژی‌های ساخت سریع، اختلاط کاربری‌های شهری، دسترسی به خدمات و تسهیلات شهری، رعایت اصول و ضوابط شهری، پژوهش و تحقیقات، تقویت و بسط تاب‌آوری شهری، صدور سند مالکیت، تعادل منسجم دستگاه قضایی و شهرداری، اطلاع‌رسانی قوانین و سازوکارهای تملک، حق مداخله شهروندان در ساخت و سازها، توسعه فناوری‌های سبز و پایدار، استفاده از منابع انرژی تجدیدپذیر، مدیریت پسماندها و بازیافت موثر، پایداری زیست محیطی، سیستم فاضلاب شهری، اصلاح قوانین و مقررات محیط زیستی
هدف	-
ریسک	وضع قوانین خاص بازآفرینی اجتماع محور

جدول ۷. پیشران‌های کلیدی تاثیرگذار بر وضعیت بازآفرینی اجتماع محور محله انجیراب گرگان در جهت ارتقاء زیست پذیری

پیشران‌های کلیدی (مستقیم و غیرمستقیم)					رتبه
تأثیرپذیری غیرمستقیم	تأثیرگذاری غیرمستقیم	تأثیرپذیری مستقیم	تأثیرگذاری مستقیم	پیشران	
۳۱۶	۴۲۲	۲۷۶	۴۳۷	تشکل‌های محلی سازمان یافته	۱
۲۴۳	۳۷۰	۲۷۶	۴۲۵	جذب اعتبارات برای بازآفرینی	۲
۱۷۱	۳۶۹	۱۴۹	۳۹۷	نگرش و دانش مدیران شهری	۳
۴۸۴	۳۸۸	۴۹۴	۳۸۵	توجه به بازآفرینی اجتماع محور در طرح های شهری	۴
۳۶۸	۳۷۷	۳۷۹	۳۷۳	وضع قوانین خاص بازآفرینی اجتماع محور	۵
۳۱۹	۲۸۵	۲۷۰	۳۲۲	انطباق طرح ها با نیازها و سبک زندگی ساکنین	۶
۳۱۱	۲۶۳	۲۵۸	۳۲۲	تقویت جایگاه شورایاران محله	۷
۲۶۱	۲۹۶	۲۵۸	۳۱۶	ارتقا موقعیت و ارزش اقتصادی زمین	۸
۱۹۹	۲۸۸	۲۴۷	۳۱۶	تخصیص بودجه دولت	۹